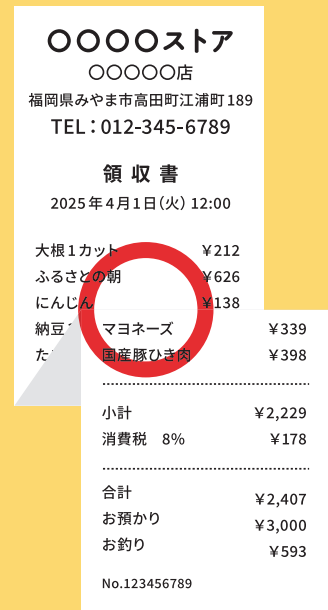
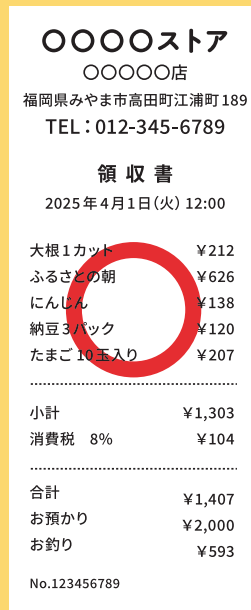
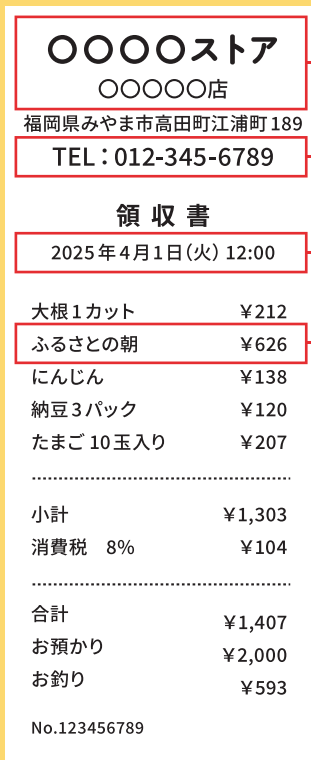


レシート撮影時のコツ



- 白以外の台の上で撮影
- レシートにしわがなく、鮮明に真上から撮影
- レシートが長い場合は折っても問題ございません

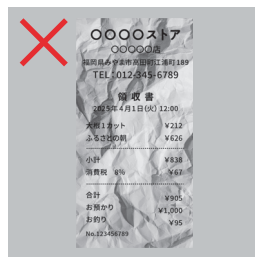
以下のような写真はうまく読み込めない可能性があります。



ピンボケ



はみ出し



くしゃくしゃ



ななめに撮影



背景が白すぎる



手で持って撮影



遠いところから撮影



複数枚同時撮影



汚れ、ちぎれ

正確に購入商品を登録するため、購入した商品へマーキングすることをおすすめします。